



## Embouts pour prises murales d'évacuation des gaz d'anesthésie

### DESCRIPTION

- ▶ Embouts pour prises murales d'évacuation des gaz d'anesthésie type 1 (système à pompe ou systèmes Venturi)
- ▶ Au besoin fournis avec embouts de deux tailles
- ▶ Réalisés en aluminium à traitement d'anodisation dure
- ▶ Marquage laser du lot de production et du code produit



### MARQUAGE CE

Organisme notifié : CE 0426

Marquage CE en classe de risque II A conformément au Décret législatif n°46 du 24 février 1997 « Application de la Directive 93/42/CEE relative aux dispositifs médicaux » et amendements successifs



### NORMES DE RÉFÉRENCE

**ISO 9170-2:** "Prises murales pour systèmes de distribution de gaz médicaux. - Partie 2: Prises murales pour systèmes d'évacuation des gaz d'anesthésie "

**ISO 7396-2:** "Systèmes de distribution des gaz médicaux - Partie 2 : Systèmes d'évacuation des gaz d'anesthésie"

**ISO 15001:** "Matériel d'anesthésie et de réanimation respiratoire. Compatibilité avec l'oxygène"

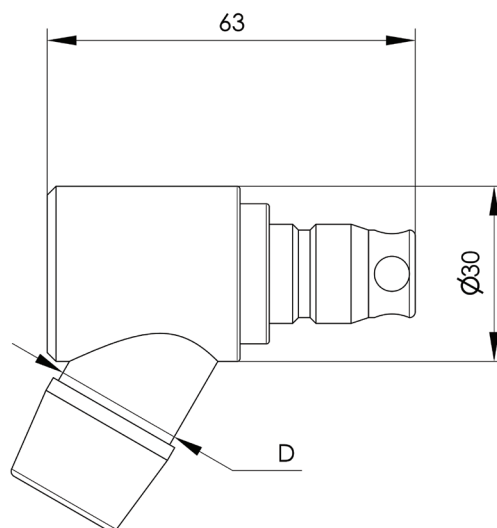
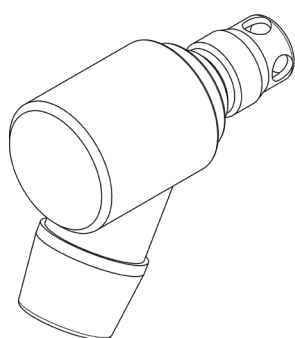
\* La validité des normes se réfère à l'année en cours





# Embouts pour prises murales d'évacuation des gaz d'anesthésie

## DIMENSIONS



- ▶ Gaz: Évacuation gaz d'anesthésie
- ▶ Température de stockage: -20 °C ÷ +60 °C

- ▶ Température d'utilisation: +10 °C ÷ +40 °C
- ▶ Connexion au raccord avec tuyau flexible Øi = 22 mm or Øi = 16 mm

CODE	DIAMÈTRE INT. TUYAU D Ø	PRESSION NOMINALE bar	EMBALLAGE		
			conditionnement	kg	pc
PF-06EP-00EV	22 mm	-15 kPa	sachet	0,08	1
PF-06EP-10EV	16 mm	-15 kPa	sachet	0,08	1

